

売地

北区 植木町岩野 【㊟号地】

★建築条件無し 全12区画分譲地 残り1区画♪

場所	熊本市北区植木町岩野1085-13 カーナビ表記:植木町岩野1129番2の西側				
価格	7,800,000 円	坪単価	99,616 円		
土地面積	公簿 258.86 m ²	私道負担	なし		
	約 78.30 坪				
交通	「上岩野」バス停 徒歩約5分(約400m)				
土地権利	所有権	都市計画	市街化調整区域		
地目	宅地	用途地域	無指定		
建ぺい率	40%	容積率	80%		
接道状況	東側:市道に約6.0m接道				
法令制限	景観法 航空法				
設備	電気、上水道、下水道、プロパンガス				
現況	完成宅地	引渡し	相談		
小学校	山東小【徒歩約19分 約1,480m】	中学校	五霊中【徒歩約13分 約990m】		
備考	※上下水道引込済み ※上水道加入金等69,500円・下水道受益者負担金51,772円が別途必要				
価格表	区画	金額	土地面積	坪数	坪単価
	1				
	2				
	3				
	4				
添付資料	<input checked="" type="checkbox"/> 地図 <input checked="" type="checkbox"/> 字図 <input type="checkbox"/> 要約書 <input type="checkbox"/> 測量図				
取引態様	仲介				
広告期限					

国土交通大臣(2)第8915号(公社)全日本不動産協会(公社)不動産保証協会会員



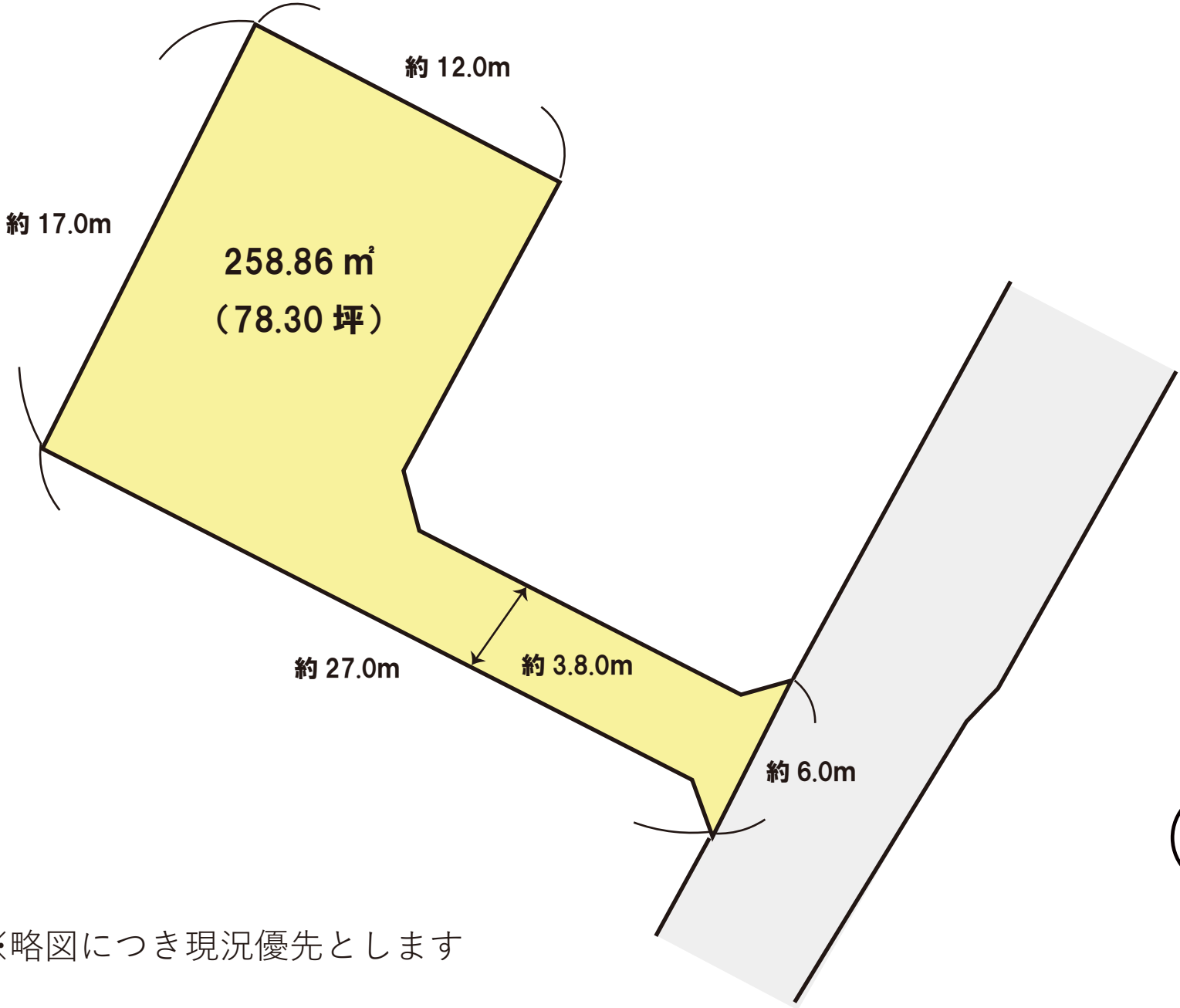
株式会社 中央住建不動産

お問合せはこちらへ 096-375-0555



<http://www.chujuken.jp>

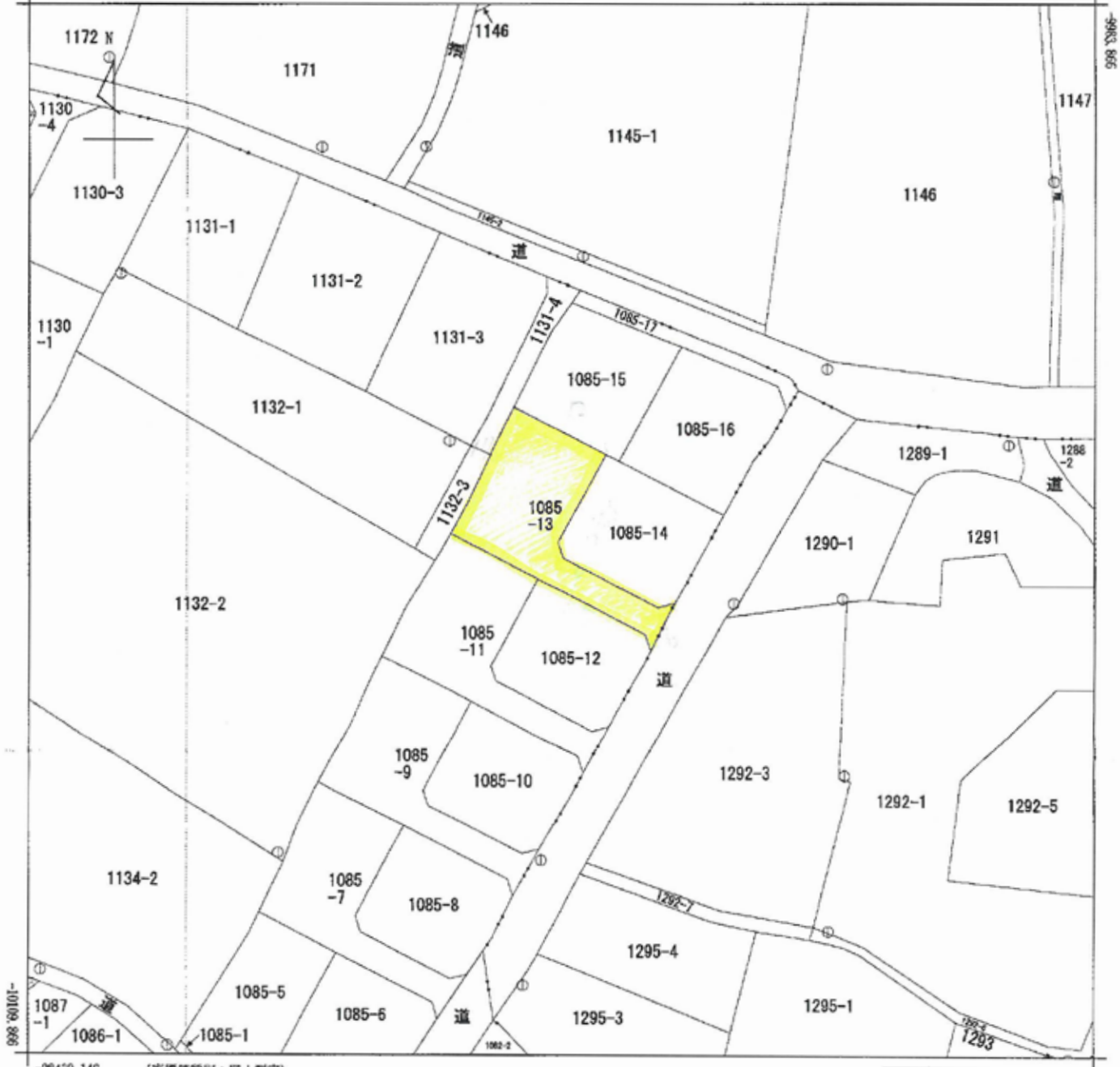
植木町岩野 1085-13



※略図につき現況優先とします

1298 1130-2
1296 1088

(座標値補正：図上測定) -28314.140



-28439.140 (座標値補正：図上測定)
(注) 国土交通省国土地理院が公表した座標補正パラメータ(kumamoto2016_BJ.par)による修正がされています。

地番区域見出
榑木町岩野

請求部	所在	熊本市北区榑木町岩野字市場後			地番	1085番13			
出力縮尺	1/500	精度区分	甲三	座標系番号又は記号	II	分類	地図(法第14条第1項)	種類	地籍図
作成年月日	平成10年1月			備付年月日(原図)		補記事項			

これは地図に記載されている内容を証明した書面である。
(熊本地方務局管轄)

令和3年9月17日
熊本地方務局山鹿支局
登記官

請求番号：5-1
(1/1)

榑美都子

